

L575P1

LED
LINEAR KST

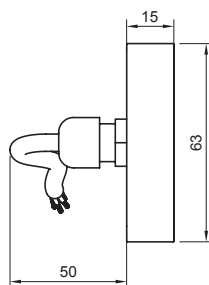
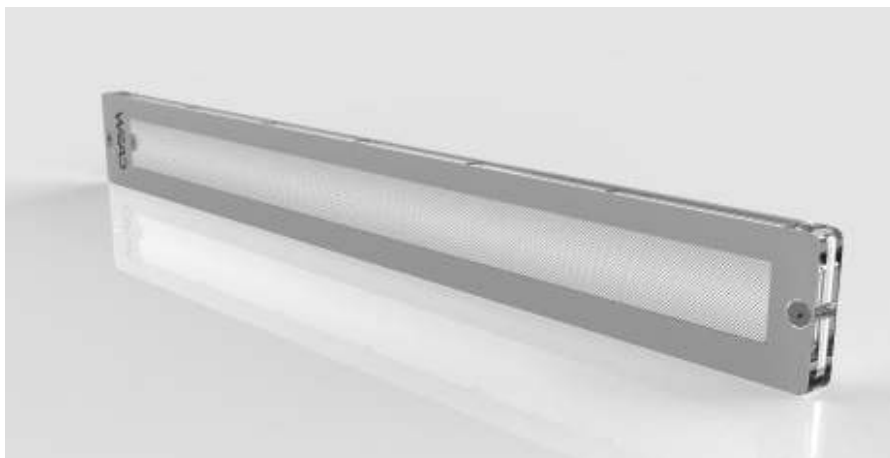
▣ LINEARES LEUCHTBILD

Unterwasserscheinwerfer

Planebenes, lineares Design für das besondere Schwimmbecken: Das Gehäuse des KST Linear besteht aus Polycarbonat und ist massiv CNC-gefertigt – ganz ohne exponierte Metallteile. Neueste RGBW Multichip LEDs mit dediziertem Chip in Tageslichtweiß, sorgen für nahtlose Farbwechsel und klares Weiß. Durchdachtes Design für ein harmonisches Leuchtbild.

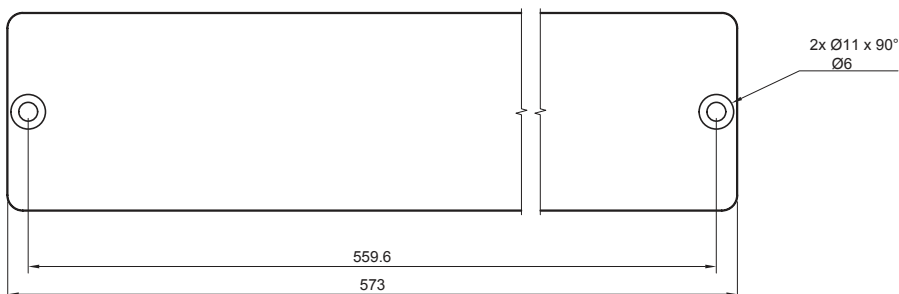
Die Einbaunische ist wahlweise erhältlich für:

- Edelstahl
- Folie



Spezifikationen

- Einbauöffnung: 575x65 mm
- Einbautiefe: 50 mm
- Material: Polycarbonat
- Salzwasserbeständig
- RGBW Multichip LED ON 28/56 Watt
- Lineares Leuchtbild
- Mit dediziertem Weiß in 4500K (Tageslicht)
- Ausleuchtungswinkel ca. 160°



Standard

- Systemspannung 24VDC
- Konstantstrom 350/700mA
- RGBW: Farbwechsel mit separatem Tageslichtweiß in 4500K
- 15m Anschlußleitung

Kundenspezifisch

- Individuelles Branding
- Kabellänge

Zubehör

- Edelstahltopf MN110S1
- Folientopf MN110F1
- DMX Ctrl oder CC Box



LIGHT
ENGINEERS

T +43 720 500 345
M OFFICE@WEAD.AT
W WEAD.AT

WEAD