

Q110P1

LED QUAD KST

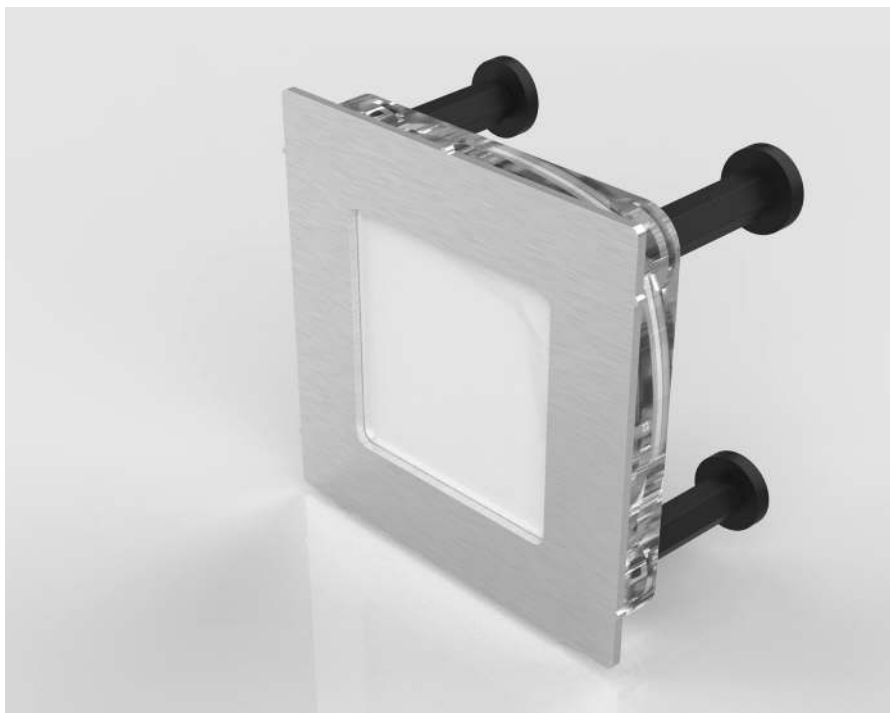
○ RUNDES LEUCHTBILD

Unterwasserscheinwerfer

Planebener Einbau für stilvolles Design im Schwimmbecken: Das robuste, quadratische Gehäuse des LED Quad KST wird aus massivem Polycarbonat gefertigt. Langlebig, ganz ohne exponierte Metallteile oder sichtbare Schrauben. Die Edelstahlblende vollendet das hochwertige Design. Neueste RGBW Multichip LEDs mit eigenem Chip in Tageslichtweiß, sorgen für nahtlose Farbwechsel und ein klares Weiß. Die LEDs wurden rund angeordnet. Durchdachtes Design für ein harmonisches Leuchtbild.

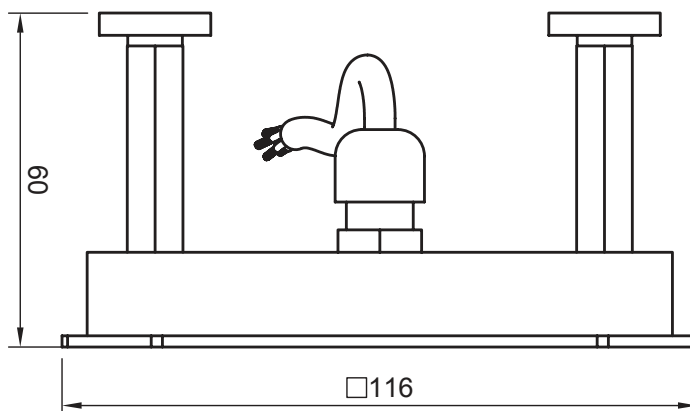
Die Einbaunische ist wahlweise erhältlich für:

- Edelstahl
- Folie



Spezifikationen

- Einbauöffnung: 116x116 mm
- Einbautiefe: 60 mm
- Material Leuchtkörper: Polycarbonat
- Blende: V4A Edelstahl
- Keine sichtbaren Schrauben
- Magnetische Befestigung im 1.4462 Topf
- RGBW Multichip LED ON 27/54 Watt
- Rundes Leuchtbild
- Mit dediziertem Weiß in 4500K (Tageslicht)
- Ausleuchtungswinkel ca. 160°



Standard

- Systemspannung 24VDC
- Konstantstrom 350/700mA
- RGBW: Farbwechsel mit separatem Tageslichtweiß in 4500K
- 15m Anschlußleitung

Kundenspezifisch

- Individuelles Branding
- Kabellänge
- Verringerte Einbautiefe
- Blendenfarbe

Zubehör

- Edelstahltopf MN110S1
- Folientopf MN110F1
- DMX Ctrl oder CC Box



LIGHT
ENGINEERS

T +43 720 500 345
M OFFICE@WEAD.AT
W WEAD.AT

WEAD