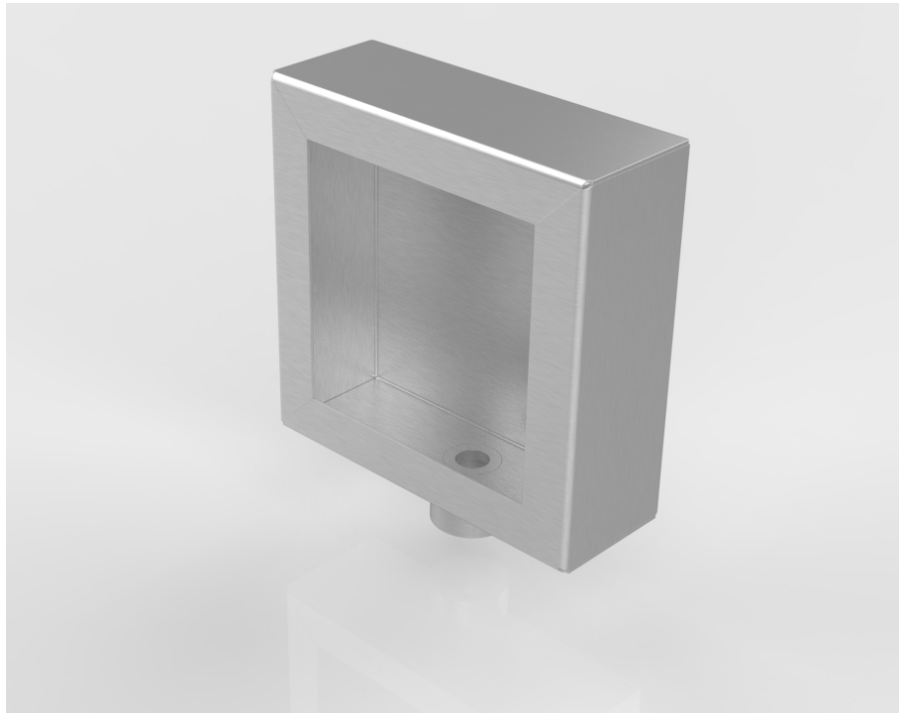


MNT10S1 NICHE Q110 STAINLESS

Mounting Niche

Der Scheinwerfertopf MNT10S1 ist so konstruiert, dass die dazu passenden Scheinwerfer planeben im Edelstahlbecken verbaut werden können. Zuerst wird die passende Öffnung aus der Poolwand ausgeschnitten. Der Topf wird danach von hinten an die Wand gehalten und mit der Innenseite verlaufend verschweißt. Durch das hochwertige Material 1.4462 ist der Topf magnetisch und daher können die Scheinwerfer ohne Schrauben montiert werden.



Spezifikationen

- Abmessungen: 160 x 160 mm
- Einbautiefe: 60 mm
- Gehäuse aus Edelstahl 1.4462 gefertigt
- keine sichtbaren Schrauben
- Magnetische Befestigung der Scheinwerfer
- Edelstahlanschweißmuffe 3/4" IG außen

